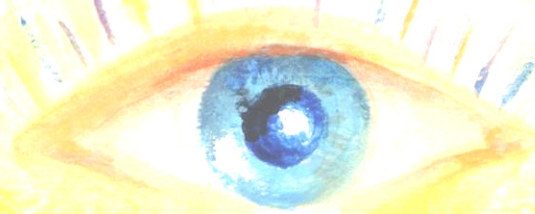




Herzenskraft stärken



eine neue Lebensqualität



Diese Frühlingswoche bietet Raum und Zeit, sich zu erholen und nach innen zu schauen. Jenseits des Alltags darf der kleine Verstand in Urlaub sein, um sich für die darüber liegenden Herzensimpulse unseres Daseins in einem sicheren Umfeld öffnen zu können.

Wir werden uns neu begreifen lernen als wunderbare Wesen, die für gewisse Zeit auf der Erde verwurzelt sind und gleichzeitig Zugang haben zu einer Fülle an Möglichkeiten im unendlichen Kosmos.

Welche alten Glaubenssätze möchten losgelassen werden? Und was möchte hier und jetzt neu geboren und gelebt werden?

Es besteht die Möglichkeit, als Gasthelfer light an der Auszeitwoche teilzunehmen

(siehe <http://schloss-glarisegg.ch/index.php?id=auszeitpreise>).

Im Herzraum liegt die Antwort. Wir werden zuhören, spüren und die Impulse des Herzraumes achten lernen. Wir werden diese Impulse stärken in der Verbindung zu unseren Krafttieren und weiteren Helfern der feinstofflicheren Welt.

Über Meditation, Bewegung, Tanz, Redekreise von Herz zu Herz, authentischem Berühren, Traum- und schamanischen Reisen sowie Kreativzeit, werden wir unsere eigene Natur genießen lernen – eingebettet in der wunderbaren Natur von Schloss Glarisegg am Bodensee.

Wir freuen uns darauf, den Herzraum im Frühlingserwachen mit Euch feiern zu dürfen.

Kurszeiten:

So 20. März 2011 um 17:30 Uhr
Einchecken, 18:30 Uhr Abendessen
bis Fr 25. März 2011 13:00 Uhr mit Essen

Beitrag:

ab 838 SFr / 645 €UR (inkl. U/VP)
siehe Preisstruktur (<http://schloss-glarisegg.ch/index.php?id=auszeitpreise>)

mit

Schahila Ute Albrecht:

in Deutschland geboren, ist Visionärin, Künstlerin und im schamanischen und spirituellen Heilbereich tätig; mit einem Hintergrund als Psychologin, Körper- und Psychotherapeutin (HPG) unterstützt und begleitet sie Menschen in ihren spirituellen Wandlungs- und Reifungsprozessen und in der Entfaltung ihrer intuitiven und kreierenden Fähigkeiten.

Schahila teilt ihre Erfahrungen und ihr Wissen international in Seminaren, Einzelsitzungen, Fortbildungen und über ihre Kunst in der Schweiz, Deutschland, USA, Brasilien und Australien.

Auf Anfrage erstellt Schahila persönliche Seelenentwicklungsbilder und gestaltet Abbildungen von Göttinnen und Göttern, Aufgestiegenen Meistern, Elementarwesen und geistigen Helfern.



und

Pablo Hess:

in der (Inner-)Schweiz geboren, Vater von 3 Kindern, in Partnerschaft und Patchwork-Familie lebend;

ist med. Masseur mit Fähigkeitsausweis SRK, Aus- und Weiterbildungen u.a. in osteopathischer (parietaler, craniosacraler und visceraler) Körperarbeit, Sporttherapie, Bewegungs- und Haltungstherapie "Spiraldynamik®",

psychologische Prozessbegleitung IBP (Integrative Körperpsychotherapie).

Pablo begleitet AusZeitgäste auf Schloss Glarisegg. Er bietet Vorträge, Workshops und Seminare in den Bereichen Körperarbeit, Persönlichkeitsentwicklung und Prozessbegleitung an.

Seit 1994 in eigener Praxis in Baar und auf Schloss Glarisegg tätig. Neben seiner Therapeutischen- und Seminar-Tätigkeit ist Pablo Geschäftsführer seiner Firma „well being GmbH“ und hat in dieser Funktion auch den Betrieb Schloss Glarisegg aufgebaut und jahrelang geleitet.



Info & Anmeldung:

Schahila Ute Albrecht

e-mail: mail@schahila.de

und

Pablo Hess

Tel.: 0041 (0) 52 770 29 11

e-mail: pablo-hess@bluewin.ch